



<2027年新卒 募集要項>



～ 採用条件 ～

- 職種 営業（橋梁・鉄構）、総務、人事、経理等の事務管理全般
- 採用予定数 事務系総合職（10名）
- 初任給

大学院修士	260,000円	（2025年度実績）
大学学士・高専専攻	245,000円	（2025年度実績）
高専本科・短大・専門	230,000円	（2025年度実績）
- ※物価上昇に伴う初任給見直し検討中
- 諸手当 通勤手当（全額支給）、家族手当、役職手当、超過勤務手当
- 勤務時間 8：30～17：30（休憩12：00～13：00）
- 休日 週休2日制（年間128日） 年末年始休暇、GW、夏期休暇他
- 年次有給休暇 初年度10日、2年目12日、最高20日
- 特別休暇 結婚、出産・育児、慶弔休暇、他
- 勤務地 本社（東京）他
- 福利厚生 社宅・独身寮、住宅建築資金・教育資金貸付制度、社会保険完備

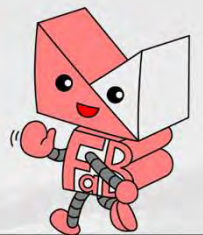
～ 選考要領 ～

- 選考場所 本社（東京都港区）
- 選考日時 応募受付後、本人宛に通知
- 応募書類 自筆履歴書（写真貼付）、成績証明書、健康診断書、
修了見込証明書または卒業見込証明書
- 選考方法 書類選考の上、採用試験（適性検査、小論文、面接1回）
※入社面談時の交通費は会社負担 学校推薦・教授推薦優遇
- 問合せ先 担当 人事部 平林／平井 TEL：03-6705-0221 FAX：03-6705-0855
E-mail：saiyou_1141@j-fab.co.jp HP「エントリー」より応募も可



【 会社概要 】

- 商号 日本ファブテック株式会社
- 本社所在地 〒108-0023 東京都港区芝浦4丁目15番33号 芝浦清水ビル6F
TEL 03-6705-0221 FAX 03-6705-0855
- 取手事業所 〒302-0038 茨城県取手市下高井1020番地 取手工場
- 代表者 代表取締役社長 中楯伸一
- 資本金 24億3,780万円
- 売上高 約447億円（2024年度）
- 創業 大正3年8月
- 従業員数 約700名
- グループ会社 清水建設グループ



社員インタビュー



橋のしごと



日本ファブテック



新卒採用開始

ENTRY



日ファブで橋を造ろう！

橋は街や人をつなぐ
夢のある仕事

初めてのめりこんだ
技術営業という仕事

橋梁設計部 清水さん

KAPシステム部 川筋さん



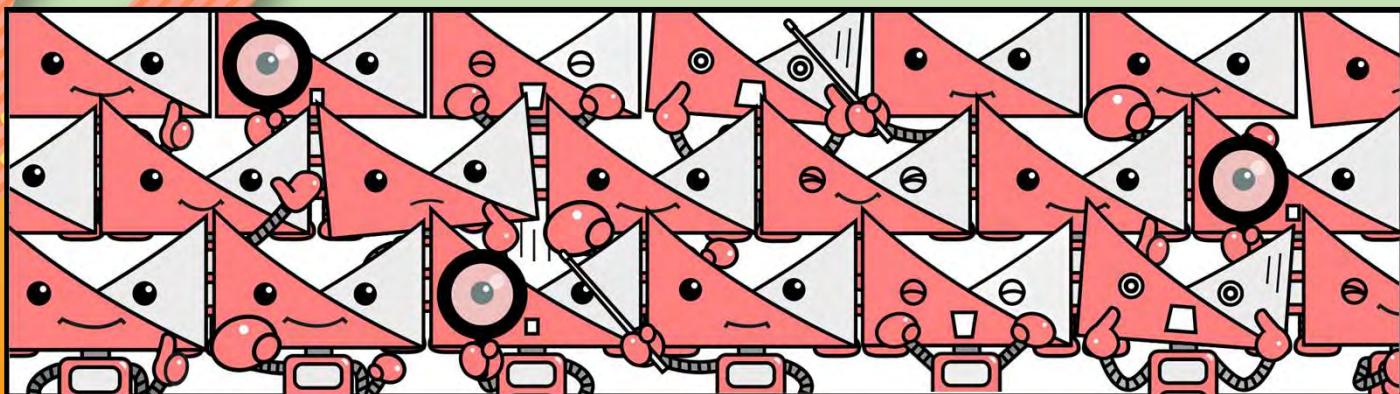
日ファブロボ

子どもに誇れる
仕事ができる

現場を支える
なくてはならない役割

鉄構製造部 石野さん

橋梁工事部 大田さん



日本ファブテック株式会社